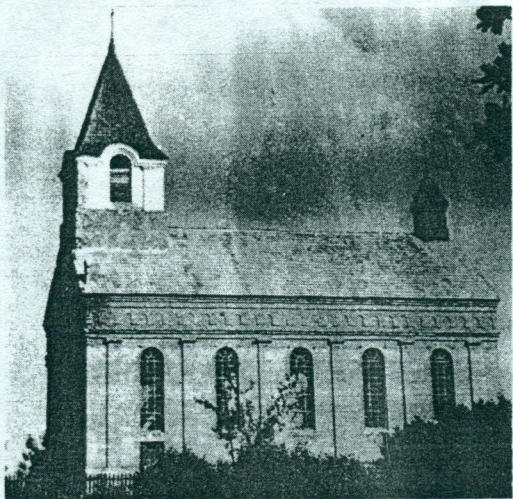


PAKUTUVĖNAI

Pakutuvėnų k. yra netoli Minijos, 11 km į r. nuo Kartenos, 11 km į v. nuo Plungės, nuošalioje vietoje, aplinkui nemaža miškų. Tai didžiulis kaimas, kuriame 1923 m. buvo 47 sodybos ir 276 gyv.; priklausė Kartenos vls.



Pakutuvėnų bažnyčia

Romos katalikų parapija Pakutuvėnuose atsirado šiomis aplinkybėmis*): prasidėjus II pas. karui Plungės klebonas kun. Povilas Pukys 1941 m. iškilmingai padarė įžadus: jei Dievas apsaugos Plungę, nesudegs bažnyčia ir miestas, jis padėsias parapijos komitetui pastatyti bažnyčią Pakutuvėnų kaime. Karo metu Plungėje nebuvo iššautas nė vienas šūvis; reikėjo įžadą įvykdyti. Susirūpinta bažnyčios statybos reikalais. Naujai steigiamai parapijai reikiamą žemės fondą sudarė ūkininkas Juozas Stropus, paskirdamas 25–30 ha. Kun. P. Pukys savo lėšomis pastatė 22×12 m mūrinę bažnyčią, apmokėjo jos vidaus įrengimo ir kitus darbus. 1943. IX. Telšių vyskupas Borisevičius naująją bažnyčią iškilmingai pakonsekravo. Naujai parapijai priskirti kai kurie Kartenos, Kulių, Plungės ir Šateikių parapijų kaimai. Prie bažnyčios ėmė kurtis ir miestelis, atsirado smulkių prekių krautuvėlė. Tačiau karo metu aplinkybės neleido Pakutuvėnams išaugti.

Po II aps. karo Pakutuvėnų k. priskirtas Plungės rajono Alksnėnų apylinkei. Parapija veikė ir po II pas. karo.

*): Žinias pateikė Izidorius Valančius.