

Pakutuvėnų bažnyčia. 1968 m. nuotrauka

PAKUTUVĖNAI

Šv. Antano Paduviečio bažnyčia

Pakutuvėnai yra didelis kaimas miškų srityje, 11 km į vakarus nuo Plungės.

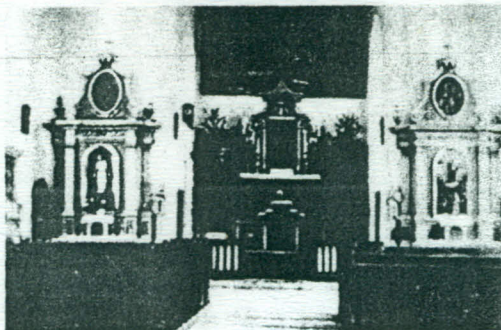
Bažnyčios atsiradimo šiame kaime istorija tokia. 1941 m., prasidedant II pasaulinio karo veiksams Lietuvoje, Plungės klebonas kun. Povilas Pukys padarė įžadus: jei Dievas karo metu apsaugos Plungę, nesudegs bažnyčia ir miestas, tai klebonas padėsiąs parapijos komitetui pastatyti bažnyčią Pakutuvėnų kaime.

Karo metu Plungėje nebuvo iššautas nė vienas šūvis. Reikėjo pažadą vykdyti... (Mūsų Lietuva, IV t., 338 psl.). Kun. P. Pukys savo lėšomis 1941–1943 m. pastatė mūrinę bažnytelę ir apmokėjo jos vidaus įrengimo išlaidas. Parapija priklausė Alsėdžių dekanatui. Pokario metais nuolatinio kunigo neturi, aptarnauja Plungės klebonas.

Bažnyčios pastatas mūrinis, 22 x 12 m. Ant dvišlaičio stogo turi stamboką bokštą priekyje

ir mažutį gale. Toji bažnyčia ypatinga savo šoniniais fasadais: klasikinio stiliaus piliastrai ir gana aukštas antablementas aprėmina 5 labai aukštus arkinius langus.

Bažnyčioje yra 2 įdomios XIX a. medinės skulptūros: Sėdintis šventasis su knyga dešinėje rankoje ir Sėdintis šventasis su knyga kairėje.



Altoriai. 1974. m. nuotrauka